

A scenic view of a wooden boardwalk with a railing overlooking the ocean. The boardwalk is made of light-colored wood and curves along the coastline. To the left, there is a dense wall of green plants with white flowers. The ocean is a deep blue with white waves breaking against the shore. The sky is a clear, light blue.

La Cala Beach

Apartamentos de Estilo Contemporáneo & Mediterráneo

La Cala de Mijas · Costa del Sol

Nuevos Apartamentos

La Cala Beach

La Cala Beach es una colección de 10 nuevos apartamentos, de 2 y 3 dormitorios, distribuidos en 3 plantas más ático con solárium privado, en la playa más deseada de la Costa del Sol. En el corazón de la vibrante CALA DE MIJAS, a un paso de la playa y del bulevar principal del centro.

El proyecto ha sido concebido por el arquitecto combinando el estilo contemporáneo y mediterráneo para obtener un edificio nuevo atractivo y sostenible, que une el lujo de un edificio nuevo junto con características tradicionales mediterráneas.

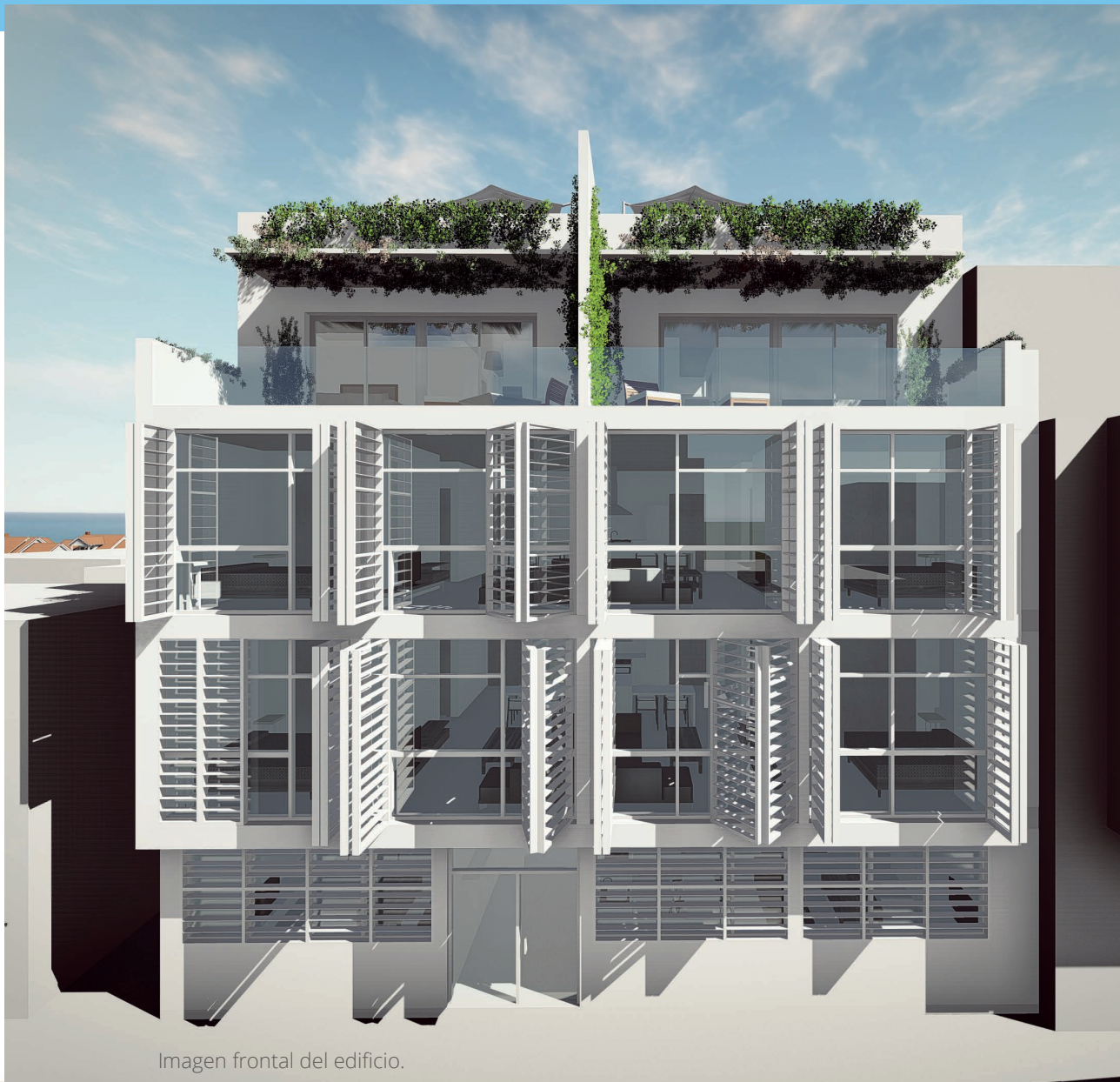


Imagen frontal del edificio.

El Equipo

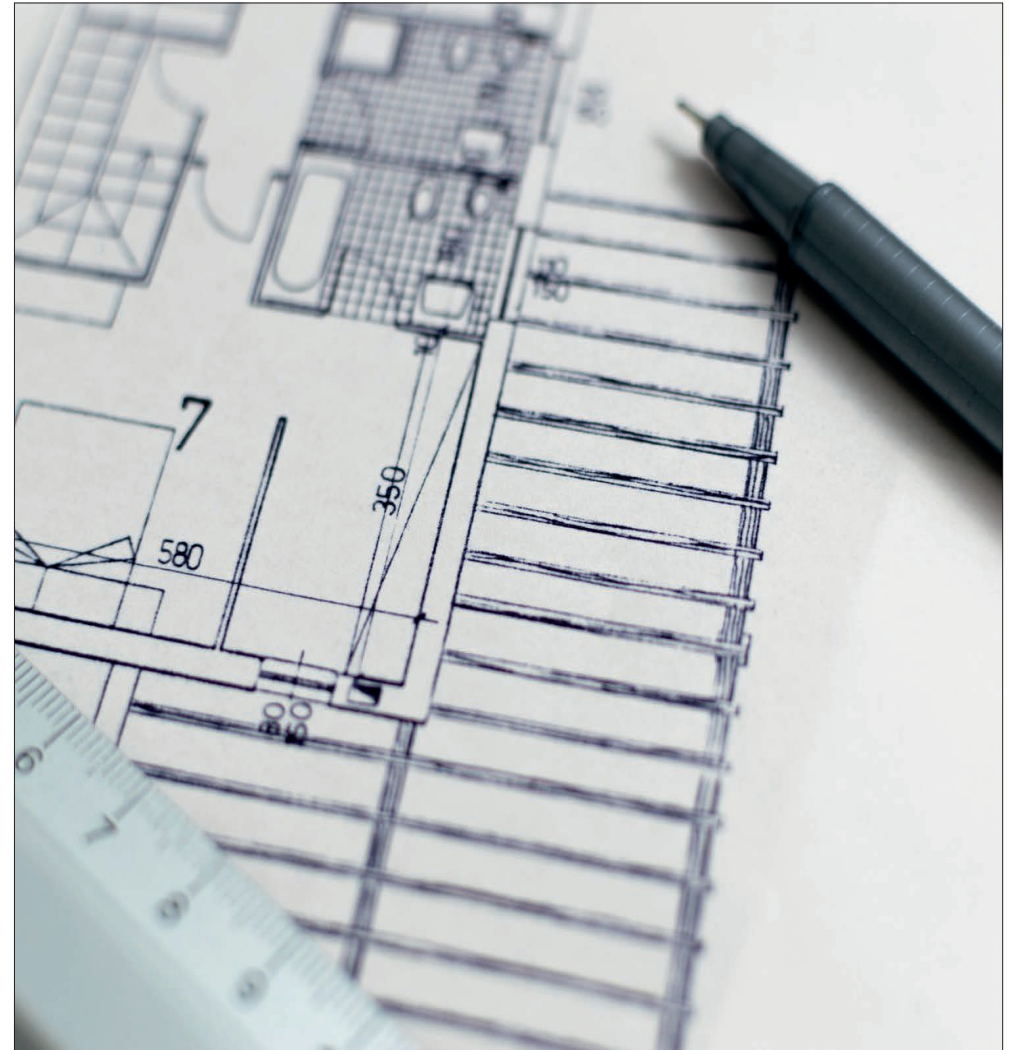
Equipo de Desarrollo

La Cala Beach es construido por una empresa española establecida desde 1983. Cuenta con una amplia experiencia en innovación y con profesionales cualificados; especializados en planeamiento urbanístico, gestión de proyectos y consultoría internacional. - www.cicex.es -

Diseño de Excelencia

El proyecto ha sido diseñado por el estudio de arquitectura *SMPArchitects*. Salvador Moreno Peralta, arquitecto urbanista, académico de la *Real Academia de Bellas Artes de San Telmo*, *Premio Europa Nostra* y *Premio Nacional de Urbanismo*. Garantía de calidad y sostenibilidad en cada detalle.

- www.smparquitectos.com -



EL CONFORT ES LA CLAVE

El diseño de concepto abierto trata de optimizar la luminosidad y el espacio para maximizar la luz natural y la ventilación de cada apartamento.

Su diseño moderno se basa en colores neutros, cerámicas de alta calidad y madera natural. Las ventanas de doble acristalamiento de suelo a techo, la provisión de paneles solares, el uso de electrodomésticos de alta eficiencia energética y la instalación de aislamiento termo acústico entre las paredes para reducir la contaminación acústica enfatizan la sostenibilidad del edificio.

El aire acondicionado preinstalado (frío / calor) y un sistema de vídeo portero aumentan la comodidad y la seguridad del conjunto residencial. Edificio con ascensor.



Terraza de los áticos.

Construcción Sostenible

Calidad & Diseño

El diseño del conjunto de apartamentos combina la modernidad con la tradición. Los principios del diseño inteligente se combinan con la inclusión de balcones mediterráneos tradicionales.

La Cala Beach se construirá utilizando materiales de alta calidad y enfatizará la sostenibilidad a través de materiales de construcción ecológicos y la provisión de energía solar.





Dormitorio, planta baja.



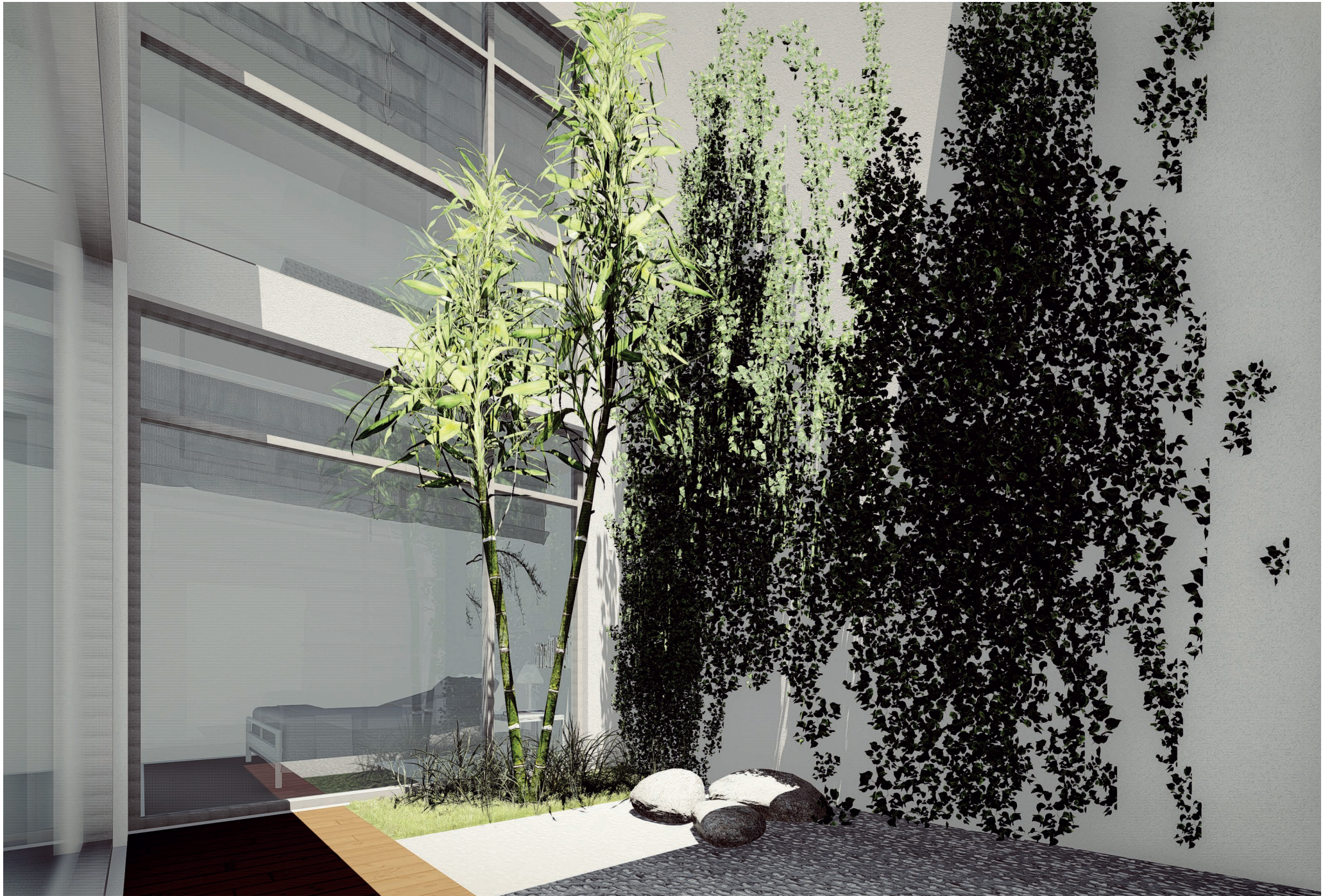
Frontal edificio y Terrazas.



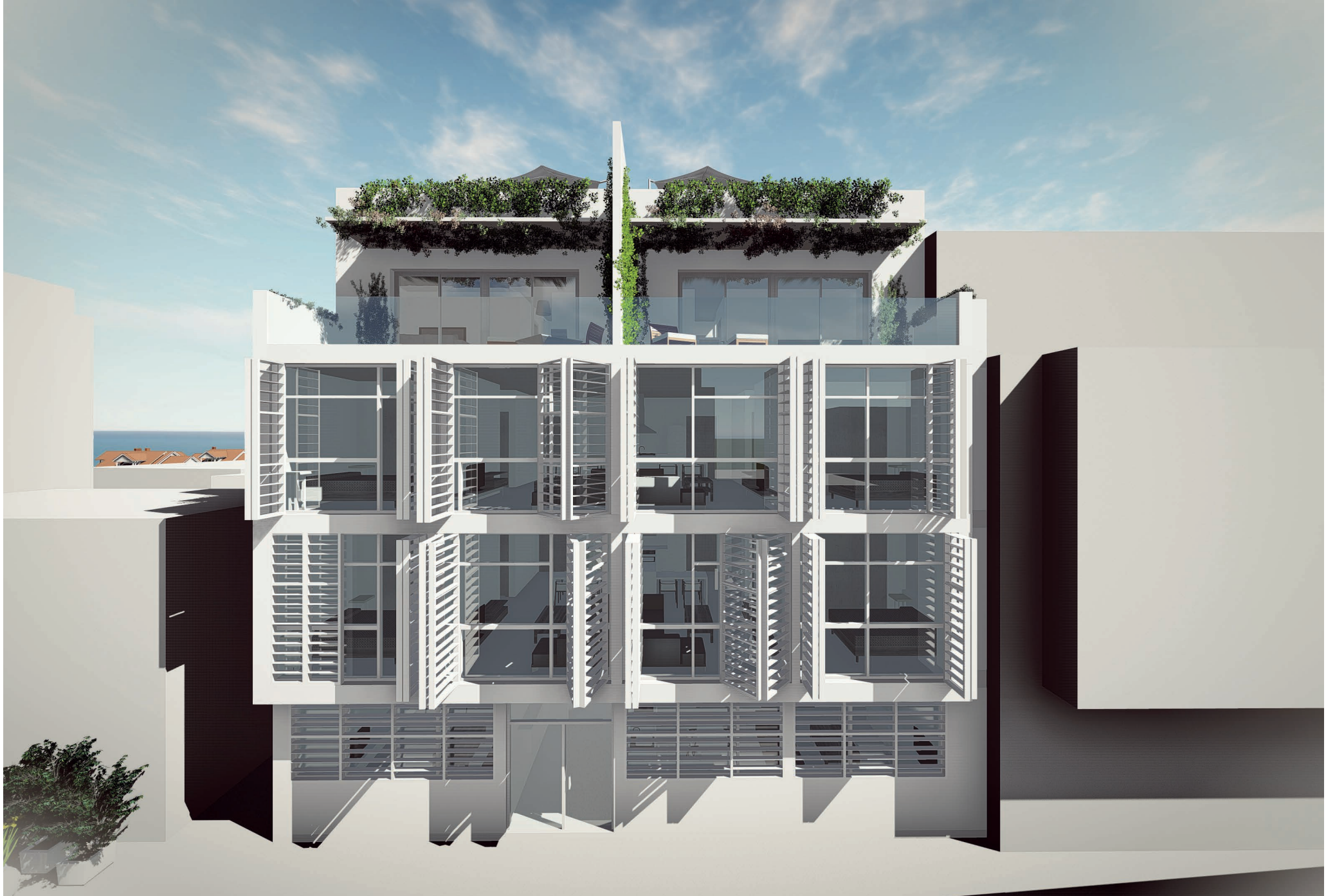
Salón comedor / cocina



Frontal edificio.

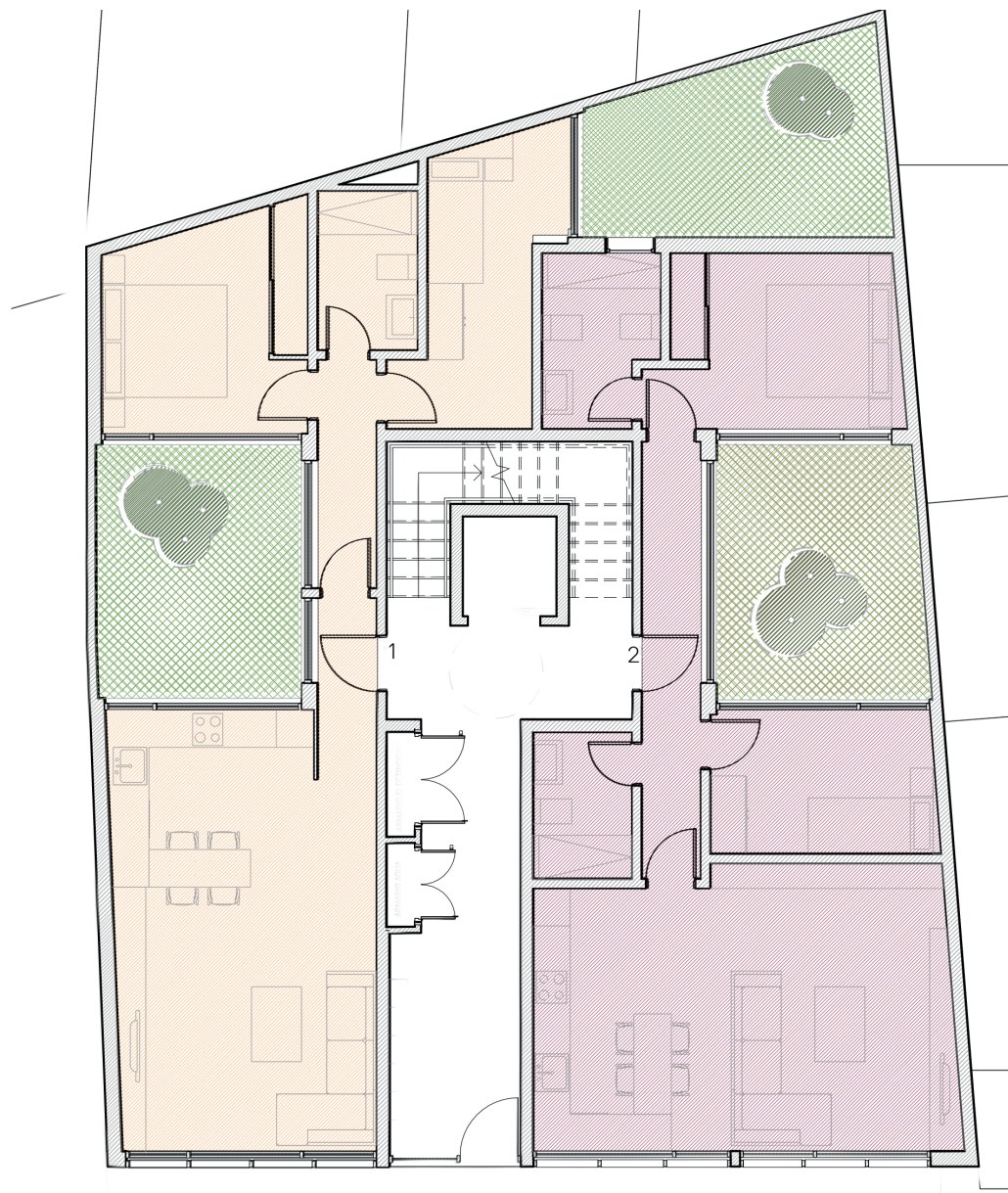


Patio Interior, planta baja.



Frontal edificio.

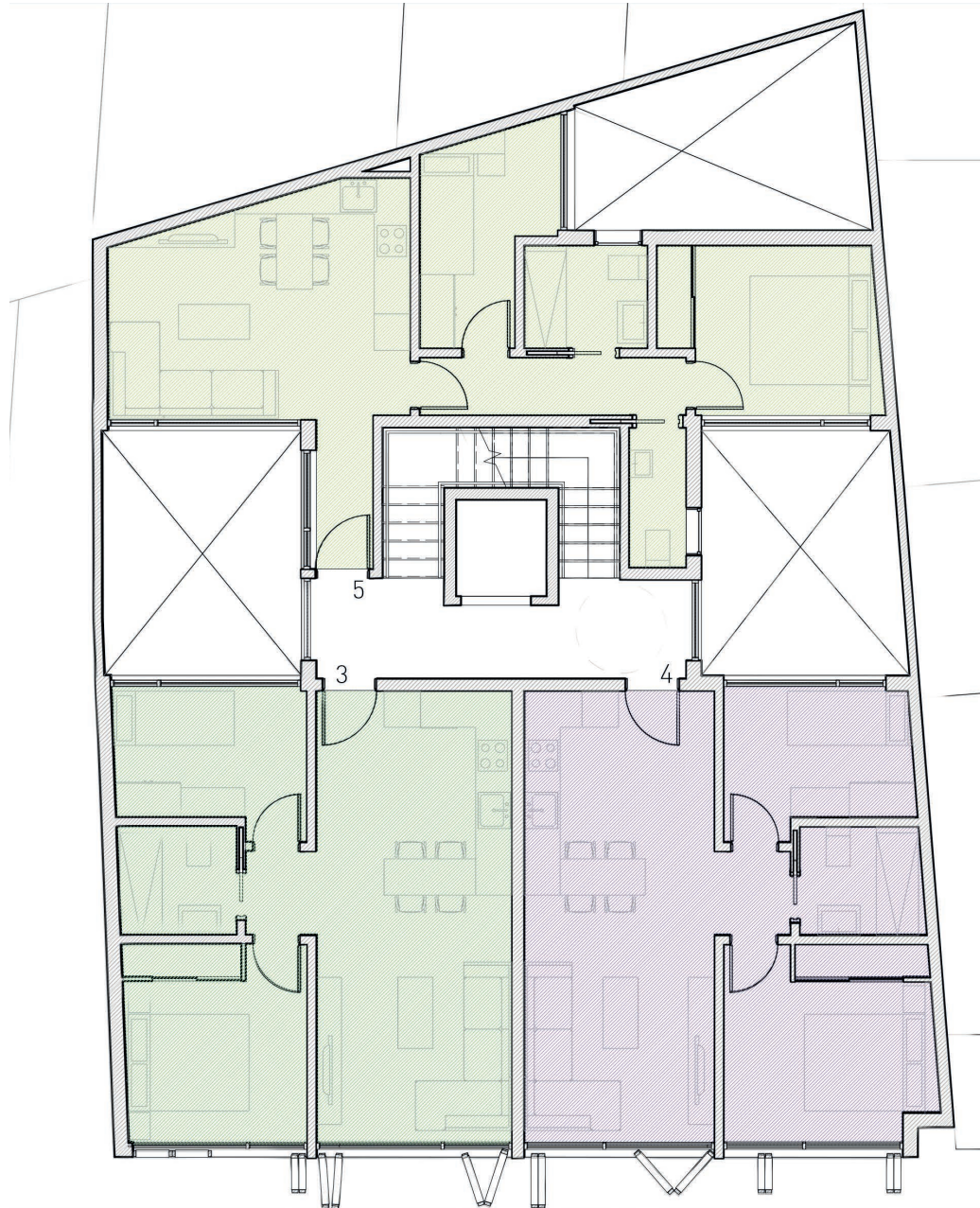
PLANOS



Planta Baja: Apartamento 1:
74,65 m² útiles
+ 28 m² (Terrazas interiores)

Apartamento 2:
94,20 m² útiles
+ 14 m² (Terraza interior)

PLANOS

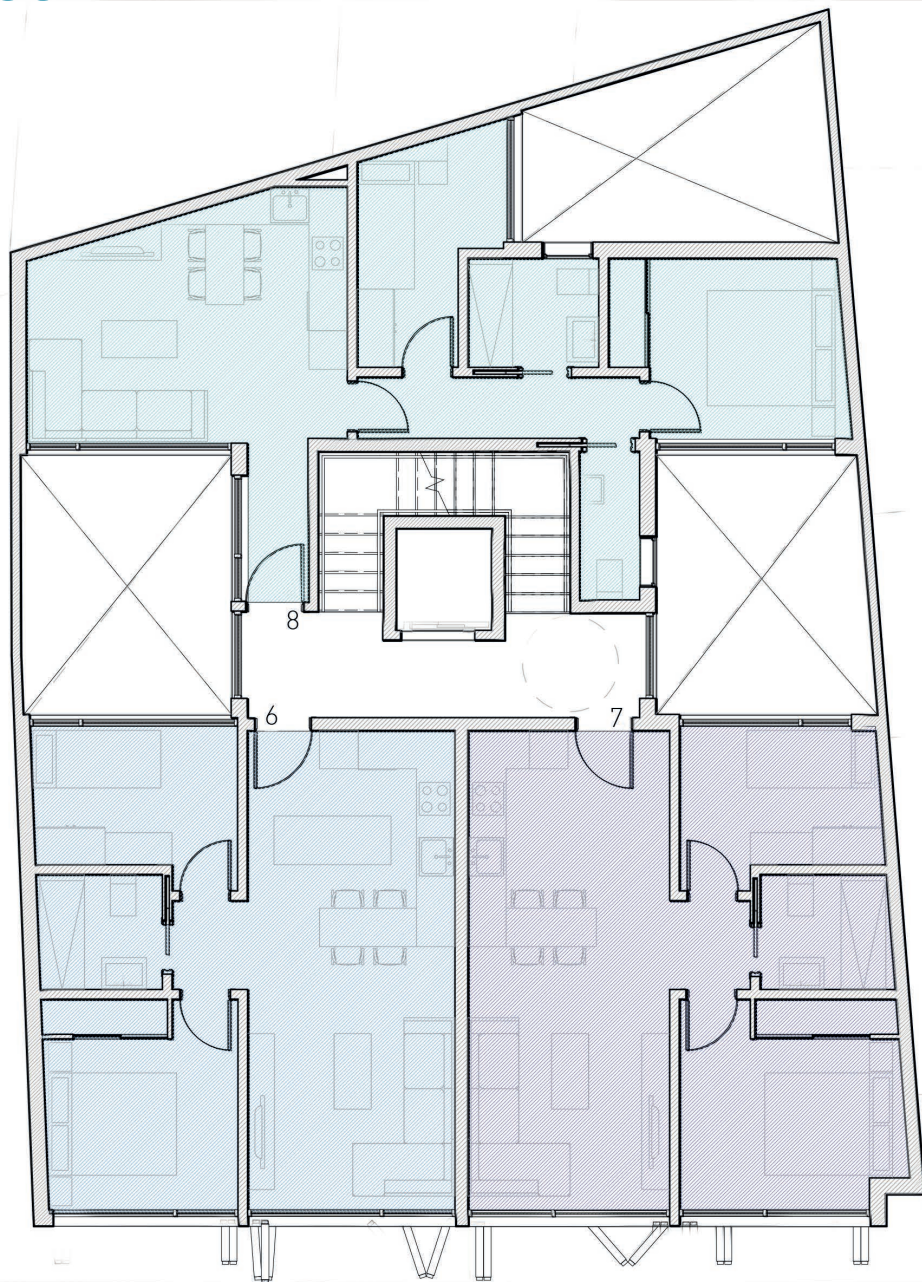


Planta Primera: Apartamento 3:
47,30 m² útiles

Apartamento 4:
47,65 m² útiles

Apartamento 5:
48,35 m² útiles

PLANOS

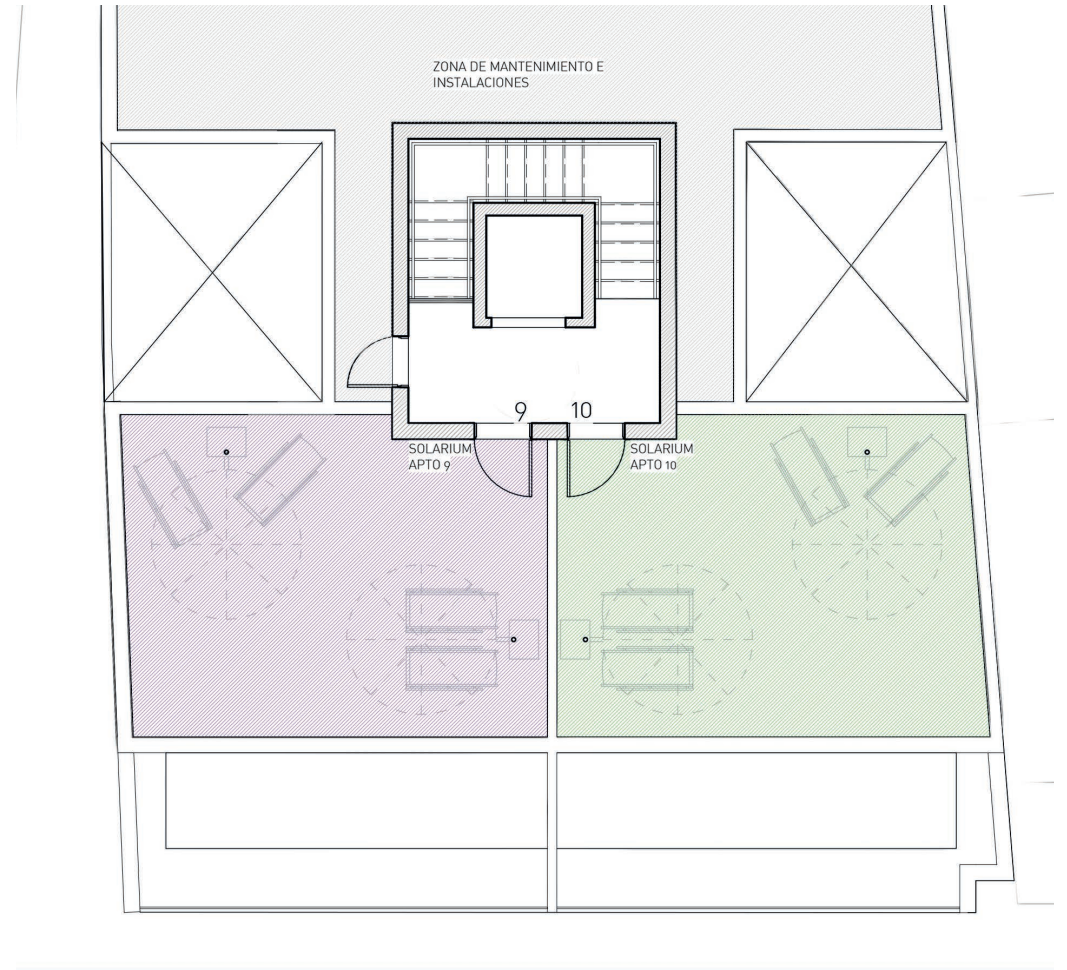
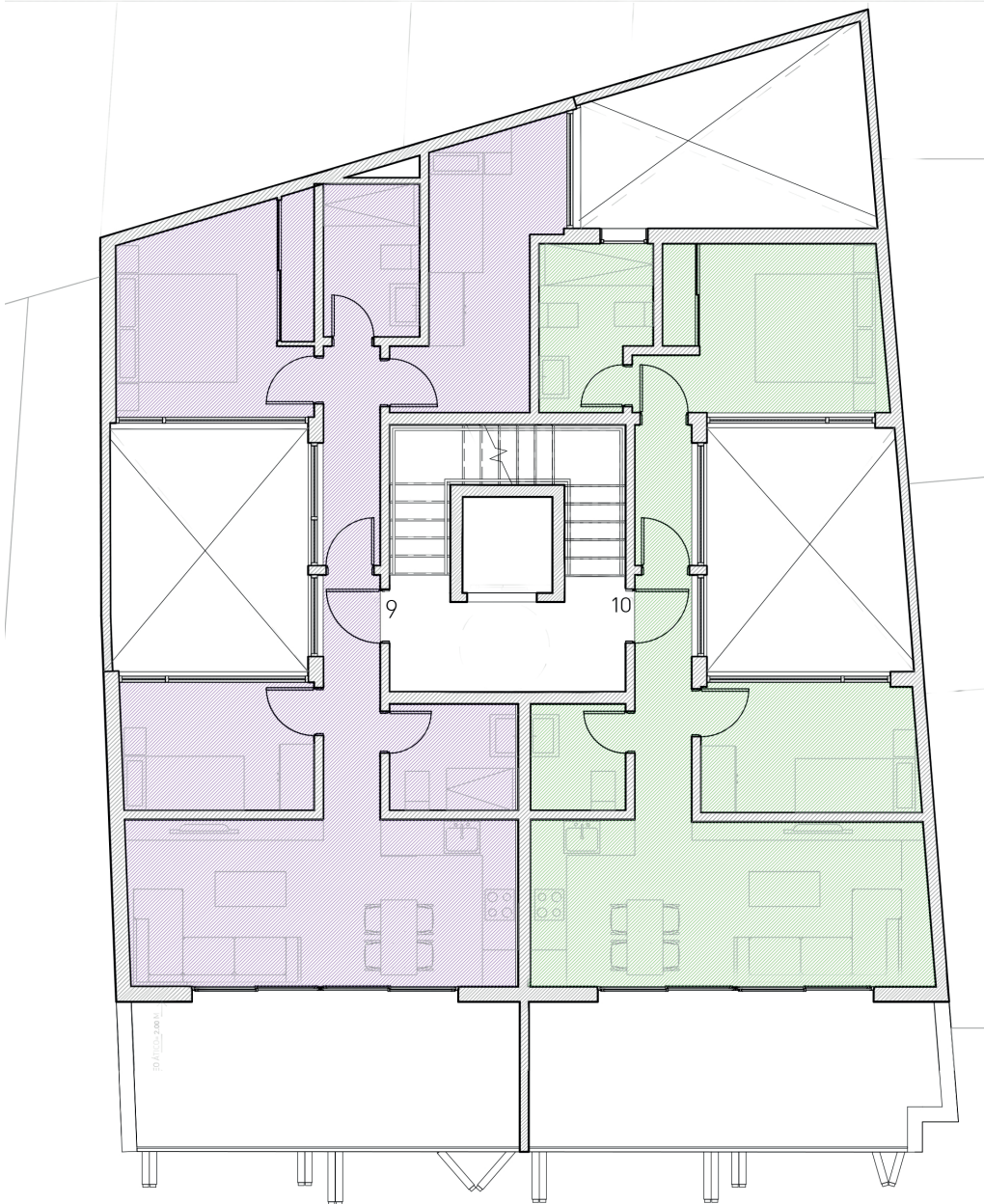


Planta Segunda: Apartamento 6:
47,30 m² útiles

Apartamento 7:
47,65 m² útiles

Apartamento 8:
48,35 m² útiles

PLANOS



Planta Ático:

- Apartamento 9:**
77,60 m² útiles
+ 32,65 m² (solárium)
- Apartamento 10:**
66,90 m² útiles
+ 32,65 m² (solárium)

UNA UBICACIÓN PRIVILEGIADA · EN LA CALA DE MIJAS

La Cala Beach se ubica en pleno centro de La Cala de Mijas, a sólo 50 m. de la playa principal

La Cala de Mijas tiene origen en un auténtico pueblo de pescadores situado en la Costa del Sol, en la provincia de Málaga. Un entorno encantador con una singular torre morisca restaurada, un ambiente agradable de pueblo y mucho

atractivo.

Ubicada entre las ciudades de Fuengirola y Marbella, La Cala de Mijas es una ciudad muy popular con buenos restaurantes, tiendas, farmacias y bares frente a la playa. La ciudad ofrece una vida

agradable, tranquila, no completamente ocupada por el turismo, pero con buenas instalaciones, una hermosa playa de arena dorada y cerca de ciudades más grandes que ofrecen mayor actividad.



Rodeado de Campos de Golf

LA NORIA GOLF · CHAPARRAL · SANTANA GOLF · LA CALA GOLF







La Cala Beach

LOCALIZACIÓN

Calle Cártama,
 La Cala de Mijas,
 29649, Mijas, Málaga.

DISTANCES:

- Playas 50 metres.
- Fuengirola 7 Kms.
- Marbella 20 Kms.
- Puerto Banús 29 Kms.
- Benalmádena 30 Kms.
- Aeropuerto 38 Kms.
- Málaga centro 45 Kms.

· Latitude: 36.504076
 · Longitude: --4.678936





CICEX is a group of companies delivering since 1983 property development, infrastructure and urban planning projects.

Avenida de las Palmeras, 19. 29630 BENALMÁDENA COSTA (Málaga) - ESPAÑA - +34 952 964 045 +34 630 085 501 www.cicex.es info@cicex.es

Altabaca de la Torre, 29651 La Cala Hills - MIJAS (Málaga) - ESPAÑA - +34 630 085 501 www.cicex.es info@cicex.es